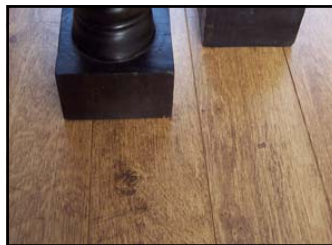


DPU AQUA PARKETLAK**Krasvaste blanke afwerking voor hout**

Een moderne waterverdunbare blanke lak voor vrijwel elke houten ondergrond welke in een halfmatte afwerking moet worden afgewerkt. Door de specifieke samenstelling ook uitstekend inzetbaar op zwaar mechanische belaste ondergronden. Bestand tegen de meest voorkomende huishoud chemicaliën en alcoholhoudende dranken.



DPU Aqua parketlak is speciaal ontwikkeld voor het blank afwerken van vrijwel elke houtsoort. Door de specifieke samenstelling van de urethaan versterkte acrylaathars combinatie is een goede mechanische belastbaarheid gecombineerd met een zeer makkelijke verwerking en een uitstekende vloeiing. DPU Aqua parketlak heeft een mooie egale halfglans uitstraling. Naast een goede krasvastheid is DPU Aqua parketlak ook bestand tegen de meest voorkomende huishoudchemicaliën en alcoholhoudende dranken. Door deze eigenschappen is DPU Aqua parketlak bijzonder geschikt als afwerking op tafels en barbladen maar ook op bijvoorbeeld de houten leuningen van een stoel of een (hard)houten trap.

Verwerking

DPU Aqua Parketlak is uitstekend te verwerken met een platte verniskwast of roller. Bij voorkeur een platte kwast gebruiken met lang en soepel varkenshaar of een mix-kwast met een goede bles en zetting. Rollen gaat het beste met een lakviltrol.

Houten ondergrond eerst goed schuren en stofvrij maken. Een eerste laag (onverdunde) DPU Aqua Parketlak aanbrengen. Tussen de eerste en de tweede laag licht schuren met Scotch Brite Ultra Fine of schuurpapier met een korrelgrote van minimaal P220. Vervolgens aflakken met een volle laag (onverdunde) DPU Aqua Parketlak. Voor een optimale belastbaarheid adviseren wij om 3 lagen aan te brengen.

DPU Aqua Parketlak niet verdunnen.

Eigenschappen

DPU Aqua Parketlak is een urethaan versterkte acrylaat copolymeer met goede mechanische en chemische eigenschappen en een goede vloeiing.

Let op:

Een polyurethaan versterkte acrylaathars is na ongeveer 7 dagen maximaal belastbaar.

Kenmerken

- Goed vloeiend
- Sneldrogend
- Goede slijtvastheid

Kleur en Verpakking

DPU Aqua Parketlak is alleen verkrijgbaar in een blank uitvoering in 1L en 2,5L verpakkingen.

DPU AQUA PARKETLAK

- Productomschrijving** : Waterverdunbare harde en slijvaste parketlak.
- Toepassing** : Als harde en slijvaste blanke lak voor het beschermend behandelen van parket. Eveneens toepasbaar als afwerklaag in een vloekensysteem.
- Voornaamste kenmerken** :
- Omgevings- en gebruikersvriendelijk
 - Oplosmiddelarm
 - Waterverdunbaar
 - Sneldrogend
 - Bestand tegen de gebruikelijke huishoudchemicaliën
 - Goede vloeïing
 - Glashelder
 - Slijt-, water- en stootvast

Eigenschappen

- Basis** : polyurethaandispersie
- Kleur** : Blank
- Dichtheid 20°C** : 1,03 kg/dm³
- Laagdikte** : 30 mu. droog
ca. 90 mu. nat
- Droogtijd** : bij 20 °C en een RV. van 65%
stofdroog na ca. 10 minuten.
kleefvrij na ca. 30 minuten
- Overschilderbaar** : na ca. 3-4 uur.
- Beloopbaar** : licht beloopbaar na ca. 6 uur
volledig belastbaar na ca. 7 dagen
- Glans** : G.U.. (Satin) 35
- Vastestofgehalte** : ca. 30 vol%.
- Theor.rendement** : 10 m² per liter bij 30 mu. droog
- Onderhoudstermijn** : N.v.t.
- Elasticiteit Erichsen** : 6 mm
- Houdbaarheid** : In gesloten originele verpakking en bij vorstvrije opslag tenminste 12 maanden.

Verwerking

- Verwerkingstemp.** : Niet verwerken beneden 10 °C en boven een RV van 80%. Bij applicatie boven 25 °C., dient men rekening te houden met kans op vermindering van glans, vloeïing en hechting
- Reinigingsverd.** : Direct na gebruik met (warm) water

Verwerkingsmethoden

- Kwast/roller**
- Verdunning : 0-5 % water

Voorzorgsmaatregelen

- Huidbescherming** : draag geschikte handschoenen
- Gelaatsbescherming** : draag indien nodig een bril

Ondergrondvoorbereiding

De ondergrond dient schoon, droog, vetvrij en draagkrachtig te zijn.

- Hout nieuw werk** : Voor een optimaal resultaat dient het vochtgehalte van het hout 15% zijn. Scherpe kanten afronden.
- Hout bestaand werk** : Goed ontvetten en mat schuren. Loszittende, gebarsten of gebladderde verflagen verwijderen. Kale plekken behandelen als nieuw werk.
- Voorbehandeling** : Nieuw of kaal gemaakt hout vooraf goed schuren. Gebruik hiervoor fijn schuurpapier (handmatig P150/ machinaal P180 - P220). Scherpe kanten dienen te worden afgerond tot een straal van minimaal 3mm (voorkeur 6mm) Voor een optimaal resultaat mag het vochtgehalte van het hout maximaal 18% zijn. Bestaand werk goed reinigen en ontvetten met een verfreiniger. Loszittende, gebarsten of gebladderde verflagen verwijderen. De bestaande verflagen goed mat schuren met een fijn schuurpapier, bij voorkeur machinaal met grofte P220-P280 of met behulp van Scotch Brite Ultra fine. Bij handmatig schuren bij voorkeur gebruik maken van Softback vellen fijn.

GEEN / ZEER WEINIG
OPLOSMIDDEL

VOLDOET VOOR PROFESSIONEEL
GEBRUIK BINNEN AAN ARBO

Algemene informatie

Het veiligheidsinformatieblad is op aanvraag beschikbaar of te downloaden van www.drenthverf.nl. De hierbij verstrekte technische gegevens zijn opgesteld op basis van actuele kennis. DV Marrum BV behoudt zich het recht voor zonder kennisgeving wijzigingen aan te brengen. Iedere aansprakelijkheid op grond van deze gegevens wordt uitgesloten.